




vida a céu aberto  
Vaná etê

jardim  
floresta  
paço  
solar

festas  
música  
passeios  
seminários  
encontros



"Uaná Etê significa multidão de vagalumes na Língua Geral, ou Língua Franca Indígena, falada no Brasil por todos e proibida em 1757 pelo Marquês do Pombal, visando a expansão do idioma português pelo país. Multidão de vagalumes remete ao acontecimento natural de beiras de floresta, quando ao anoitecer milhares de vagalumes começam a piscar em uma dança feérica, mostrando que também é possível termos estrelas, luz, na terra."



uana etê

[www.uanaete.com](http://www.uanaete.com)

vida a céu aberto  
Uaná etê

Sejam bem-vindos

Um jardim é um lugar mágico,  
microcosmo bordado em  
indescritíveis matizes de verde.

Morada de plantas – seres  
fenomenais que estendem raízes  
e galhos buscando no escuro da  
terra e na luz do céu nutrientes  
para presentear a todos com  
flores e frutos deste casamento  
que só elas sabem realizar; reino  
absoluto da lua, das estrelas,  
do sol e dos ventos, cuja música  
passeia entre pássaros que cantam  
de dia, e vagalumes, grilos, sapos  
e corujas que ouvimos à noite;  
onde a cada passo há novas  
descobertas, pequenas e imensas,  
todas deslumbrantes; onde a vida  
despe suas roupas entre sereno  
e orvalho e se mostra linda, nua,  
nossa, viva, superando a morte  
a cada ciclo, com criatividade  
e amor. Talvez seja esta uma  
das razões pelas quais *Paraíso*  
quer dizer jardim circular.

Uaná etê

Esperamos vocês com flores  
no coração,

Equipe Uaná Etê



“ Quando uma árvore é cortada  
ela renasce em outro lugar.  
Quando eu morrer quero  
ir para esse lugar, onde  
as árvores vivem em paz.”

Tom Jobim

Mais de cem mil mudas foram plantadas  
em Uaná Etê, no período de 2014 a 2021.



# Uaná etê

Uaná Etê é um Jardim ecológico dedicado à música e à natureza, que segue a filosofia do mistério e da graça que permeia tudo o que vivemos e traz à luz questionamentos sobre nossa existência e fatos que estão dispostos pelo mundo.

O nome teve inspiração na língua geral e significa “multidão de vagalumes”, encontro encantador que é visto com frequência ao entardecer na Região Vale do Café. A expressão traduz bem a essência do lugar: proporcionar caminhos

de inspiração e experiências maravilhosas entre pássaros e céu azul, ou sob as estrelas.

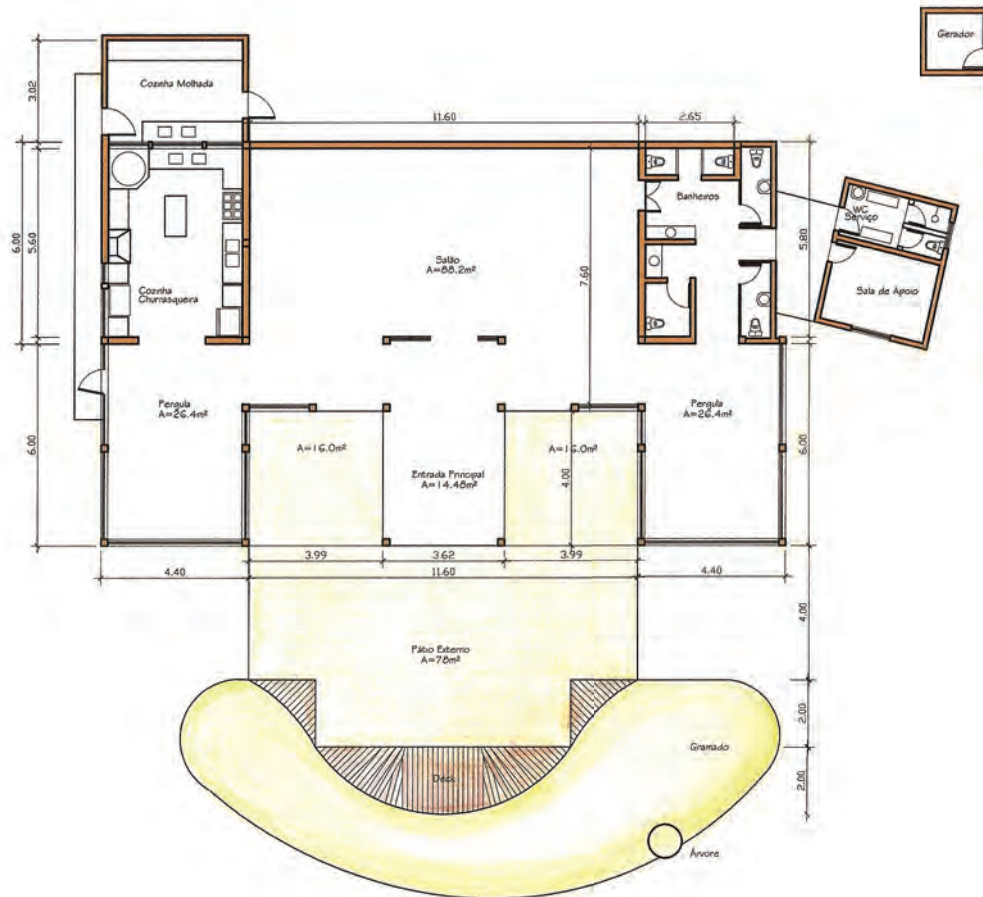
Uaná Etê fica em Sacra Família, nas montanhas sagradas do Vale do Café, no sul do Estado do Rio de Janeiro, e foi imaginado para você. É seu jardim, nós só tomamos conta, regamos, cuidamos, plantamos para vocês.

Bosques temáticos, lavandários, campos de girassóis, jardins mágicos, labirintos,

asa gigante, círculo do infinito e a árvore das infinitas possibilidades (onde se amarra uma fita colorida com seu pedido) são algumas das atrações.

Aqui, acontecimentos inexplicáveis, pequenos e grandes milagres da existência acontecem. Tudo isso a apenas 2h do centro do Rio de Janeiro, 3h de Aparecida (SP) e 1h40 de Juiz de Fora (MG).

*Venha conhecer!*





# Uaná Etê nasceu na primavera de 2014, na lua cheia!

## Equinócio de Primavera – 22 de setembro

Equinócio é um dia especial no ano, que marca o equilíbrio de luz e escuridão, quando o dia tem duração igual à noite. O sol está se aproximando da terra.

Em Sacra Família é a estação da passarada feliz aos primeiros raios de sol, das flores dos agapantos azuis, viuvinhas roxo azuladas, manacás de cheiro, angélicas, palmas, margaridas, roseiras, bougainvilleas, yuccas brancas...a vida pulsa! As paineiras estão cheias de folhinhas verdes! As sapucaias estão completamente rosas! Framboesas silvestres na mata!

## Solstício de Verão – 22 de dezembro

É o máximo de luz, quando temos o maior dia do ano, e a noite mais curta. Um dia de auge, de grande celebração. O sol chegou!

No verão do vale da bacia hidrográfica do rio Paraíba do sul, os lírios brancos do brejo estão esplendorosos espalhando um cheiro maravilhoso. É a vez das dalias, damas da noite, alfazemas de caboclo, almandas, sabiás, esponjinhas, murtas, acácias amarelas, sombreiros... As flores dos limoeiros e laranjeiras inebriam os finais de tarde!

## Equinócio de Outono – 20 de março

Desde o solstício os dias diminuem até chegar novamente ao equilíbrio, à duração exata entre luz e escuridão, dia e noite, mas desta vez através do afastamento do sol.

Em março as quaresmeiras reinam. Florescem entre o carnaval e a páscoa, marcando a quaresma – roxas, rosas, colorindo a mata. As paineiras se vestem de rosa claro, imponentes, altas. É o momento das árvores, um anfiteatro de cores à nossa volta... Pouco a pouco as flores cedem e dão lugar aos frutos que começam a aparecer. Rosas brancas silvestres continuam florindo. Com sorte os lírios do brejo, brancos, continuam em flor!

## Solstício de Inverno – 22 de junho

É o máximo de escuridão, quando temos a maior noite do ano, e o dia mais curto. Um dia para restaurar-se, recomeçar. Sendo o período de 24 horas mais escuro, encerra em si o início de um ciclo de luz, que culminará em dezembro com o solstício de verão. Azaléas dão cor ao inverno, os cipós de São João com seu laranja de fim de tarde cobrem cercas e árvores, e as eritrinas sustentam seus candelabros vermelhos. Mas a natureza indica que é preciso descansar para rebrotar revigorado na primavera, ter forças para renascer.



Paço de Eventos  
(250 pessoas sentadas)

Solar  
(5 suítes – 18 leitos)

Gramado Cachoeirinha  
(1.200 m<sup>2</sup>)

Gramado Planetário  
(1.000 m<sup>2</sup>)

Gramado Figueiras  
(80m<sup>2</sup>)

Gramado Bosque  
(150m<sup>2</sup>)

Uaná etê



## EMPRESA

### Aperfeiçoamento

Uaná Etê oferece, através de seus parceiros, inúmeras possibilidades de reflexão, motivação, trabalho de equipe, desempenho e aperfeiçoamento desenhadas sob medida para sua empresa e seu quadro de colaboradores. Entre elas, entrevistas com personalidades bem sucedidas, concertos ao luar, aulas sob as árvores, instrutores de yoga para executivos e muito mais.

### Apresentação de produtos e projetos

Apresentar produtos em um jardim, nas montanhas do Rio de Janeiro, no Vale que historicamente sustentou o Brasil durante quase um século através da eficiência da produção cafeeira, emoldurado pela mata atlântica, é sensacional: reúne eficiência brasileira e ecologia de uma vez só!

## FESTAS

Aniversários, batizados, casamentos, bodas e outras comemorações

Nosso jardim está aberto para você e seus convidados com sua natureza exuberante. Festeje, agradeça, compartilhe. Uaná Etê, seus quatro gramados, seu paço modular para até 300 pessoas, seu solar de apoio para hospedagem da família (18 leitos), seu amplo estacionamento, estão prontos para acolher sua felicidade. A equipe da casa indicará parceiros selecionados para você montar uma festa maravilhosa.

## CULTURA

Noites de poesia, seminários, oficinas, concertos ao luar, concertos piquenique, chás concerto, serestas, passeios com música. Pense, diga-nos, e ajudamos você a realizar.

## SAÚDE E BELEZA INTERIOR E EXTERIOR

Retiros, passeios, seminários, spa particular

Instrutores físicos, professores de meditação, circuitos planejados, trilhas pela floresta; temos diversas indicações interessantíssimas para você montar seu evento.

## GASTRONOMIA

Jantares a luz de velas,  
oficinas de culinária,  
chef por um dia,  
piqueniques, eventos  
gastronômicos

Pode haver lugar melhor para situar um encontro gastronômico do que em um jardim, local de hortas e flores? Com suas duas cozinhas equipadas com fogão industrial, churrasqueira, forno a lenha e fogão de lenha; seu paço envidraçado cheio de madeiras e portas seculares, seus fornecedores regionais de produtos gastronômicos e orgânicos, Uaná Étê é com certeza uma opção muito charmosa para seu evento.

*“Não há nada na mente que não tenha estado nos sentidos.”  
Aristóteles*



*Os anfitriões e idealizadores  
deste jardim são*


Cristina Braga

1ª harpista do Theatro Municipal  
do Rio de Janeiro, cantora, criadora  
do Festival Vale do Café e

Ricardo Medeiros

contrabaixista solista da  
Orquestra Sinfônica Nacional,  
compositor e arranjador.





"Um jardim faz-se de luz e sons  
– as plantas são coadjuvantes."

*Roberto Burle Marx*

"O segredo é não correr atrás  
das borboletas, é cuidar do jardim  
para que elas venham até você."

*Mário Quintana*

"Se ao lado da biblioteca  
tivermos um jardim, nada faltará."

*Marcus Tullius Cicero*



uana etê

Estrada RJ 121, nº 2265

Sacra Família – Engenheiro Paulo de Frontin

Estamos a 4 km do centro de Sacra Família, 10 km de Vassouras  
60 km Volta Redonda, 120 km do Rio de Janeiro e 371 km de São Paulo.  
Confira no site como chegar.

[www.uanaete.com](http://www.uanaete.com)

Informações: [contato@uanaete.com](mailto:contato@uanaete.com)

Tel.: (55) (24) 2468 1550  
(55) (21) 2268 7953